

# SEB-KT Sitzung

am 07. Februar 2023  
Montessori Kinderhaus Elsässer Platz



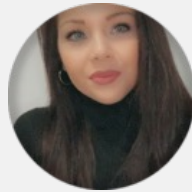
VORSITZENDER  
**JENS  
OTTO**

KINDERTAGESSTÄTTE  
Rosel u. Josef Stock



STELLVERTRETERIN  
**YVONNE  
GROSSKURTH**

KINDERTAGESSTÄTTE  
Traunsteiner Straße



STELLVERTRETERIN  
**ELISABETH  
HANNIG**

KINDERTAGESSTÄTTE  
Galatea Anlage



STELLVERTRETER  
**TIMO  
RASCH**

KINDERTAGESSTÄTTE  
Luxemburgplatz



STELLVERTRETER  
**DAVE  
REMMEL**

KINDERTAGESSTÄTTE  
Krautgärten



STELLVERTRETERIN  
**CAROLIN  
SCHOLLMAYER**

KINDERTAGESSTÄTTE  
Krautgärten



STELLVERTRETER  
**JENS  
BLUME**

KINDERTAGESSTÄTTE  
Kellerstraße



SCHRIFTFÜHRER  
**DEVRAN  
GENC**

KINDERTAGESSTÄTTE  
Bertramstraße



KASSENWART  
**ANDREAS  
MAURER**

KINDERTAGESSTÄTTE  
Wolfsfeld

SEB • KT

Elternbeirat  
der städtischen  
Kindertagesstätten  
Wiesbaden



## KONTAKT:



[info@seb-kt.de](mailto:info@seb-kt.de)



[www.seb-kt.de](http://www.seb-kt.de)



[SEBKTWiesbaden](https://www.facebook.com/SEBKTWiesbaden)

# AGENDA

01

**BEGRÜSSUNG**  
VORSTELLUNG DER  
ANWESENDEN & GÄSTE

02

**THEMENSCHWERPUNKT**  
FACHKRÄFTEMANGEL  
TEIL 1

03

**NEUES AUS  
AMT & RATHAUS**  
ZUR SITUATION IN DEN STÄDT.  
KITAS - FRAGEN & ANTWORTEN

04

**TÄTIGKEITS- &  
KASSENBERICHT**

05

**SONSTIGES & TERMINE**  
WISSENSWERTES, FRAGEN,  
ANREGUNGEN, AUSBLICK

**SEB • KT**

Elternbeirat  
der städtischen  
Kindertagesstätten  
Wiesbaden

01

## BEGRÜSSUNG

### AMT FÜR SOZIALES – ABTEILUNG KINDERTAGESSTÄTTEN



SACHGEBIETSLEITUNG  
STÄDTISCHE KITAS

**ANGELA  
BRANER**



SACHGEBIETSLEITUNG  
ZENTRALE AUFGABEN /  
FINANZMANAGEMENT

**THOMAS  
SCHEFFLER**



FACHKRAFTGEWINNUNG

**MIRIAM  
FLACKUS**



### DEZERNAT VI DEZERNAT FÜR SOZIALES, BILDUNG, WOHNEN UND INTEGRATION



SOZIALDEZERNENT  
**CHRISTOPH  
MANJURA**

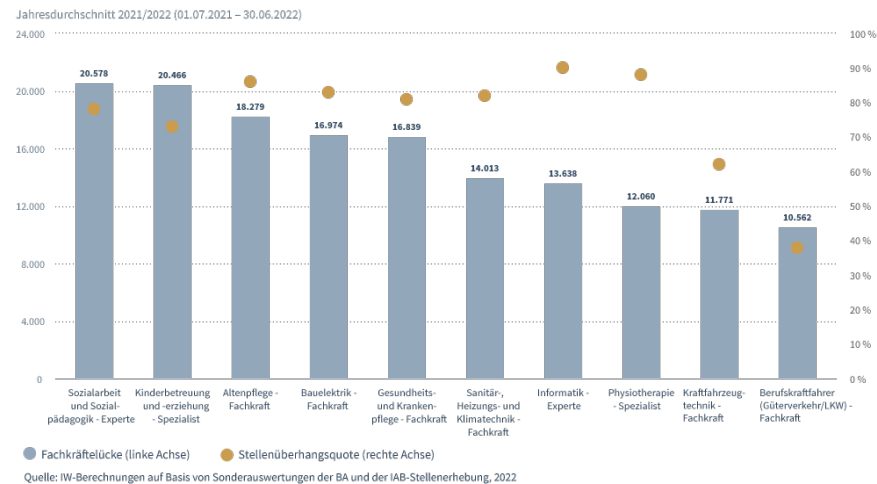


**SEB • KT**

Elternbeirat  
der städtischen  
Kindertagesstätten  
Wiesbaden

## FACHKRÄFTEMANGEL

## TEIL 1

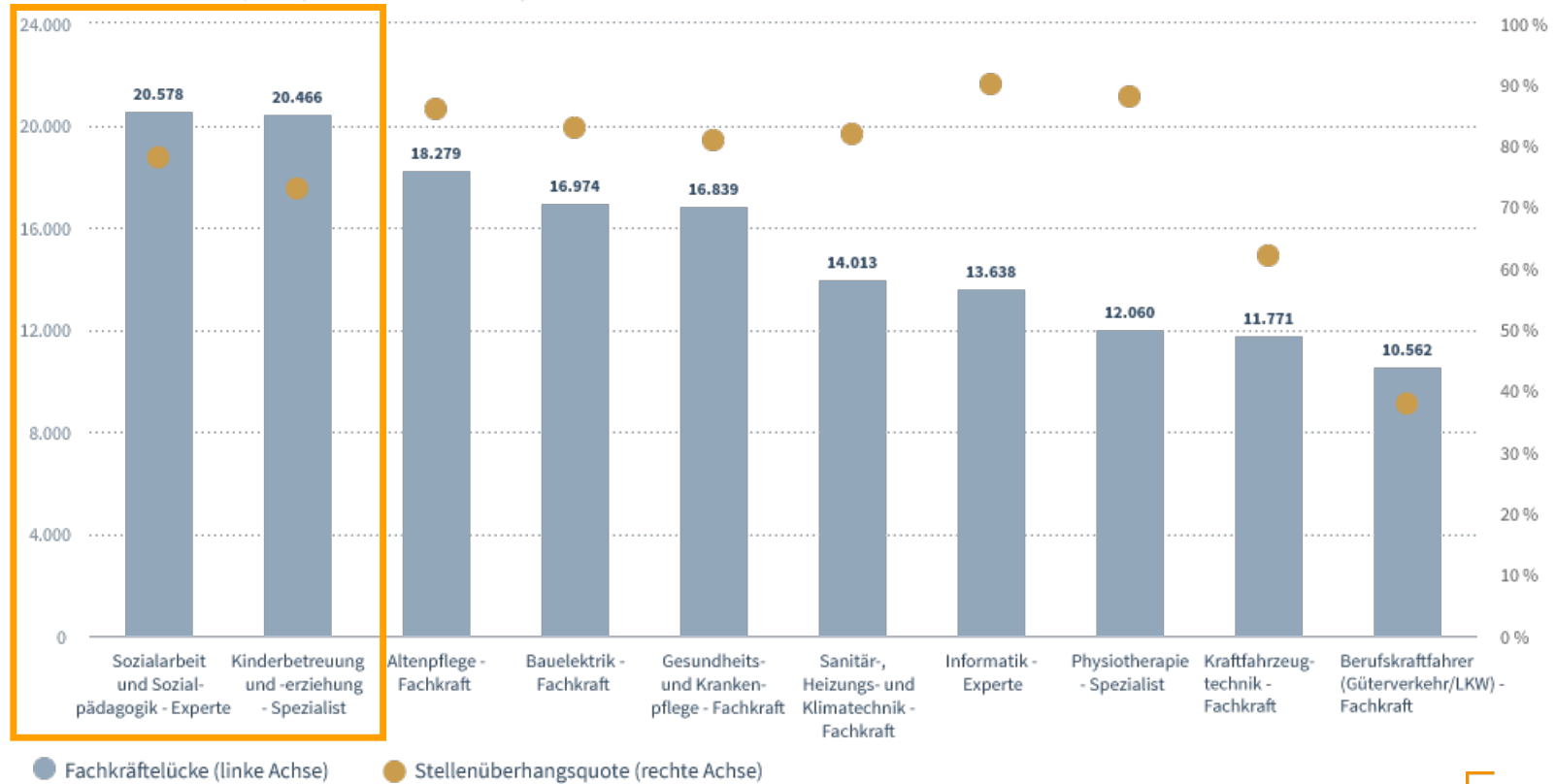


# 02

## THEMENSCHWERPUNKT FACHKRÄFTEMANGEL

### Die Top 10 der Berufe mit dem größten Fachkräftemangel

Jahresdurchschnitt 2021/2022 (01.07.2021 – 30.06.2022)



Quelle: IW-Berechnungen auf Basis von Sonderauswertungen der BA und der IAB-Stellenerhebung, 2022

QUELLE: <https://www.iwkoeln.de/studien/helen-hickmann-filiz-koneberg-die-berufe-mit-den-aktuell-groessten-fachkraefteluecken.html>

# 02

## THEMENSCHWERPUNKT FACHKRÄFTEMANGEL

### Begriffserklärung aus dem Hessischen Kinder- und Jugendhilfegesetzbuches (HKJGB)

§ 25b HKJGB

#### Fachkraftkatalog

Die Mindeststandards für Tageseinrichtungen für Kinder werden seit dem 1. Januar 2014 in den §§ 25a – 25d des *Hessischen Kinder- und Jugendhilfegesetzbuches* (HKJGB) geregelt.

Im sogenannten **Fachkraftkatalog** (§ 25b HKJGB) wird festgelegt, welche Berufsgruppen als **Fachkräfte** für die Leitung bzw. die Mitarbeit in einer Kindertageseinrichtung anerkannt werden.

§ 25c HKJGB

#### Personeller Mindestbedarf

Der Netto-Mindestpersonalbedarf ist kindbezogen und richtet sich nach der Zahl der aufgenommenen Kinder, dem Alter der Kinder und ihrer vertraglich festgelegten Betreuungszeit.

#### Betreuungsschlüssel / Personalschlüssel

Im Bereich der Kinderbetreuung eine Angabe der Anzahl der Fachkräfte, die für die Betreuung der Kinder (abhängig vom Alter) zur Verfügung stehen.

In Hessen gesetzl. vorgeschrieben ist:

**Kinder unter 3 Jahre: 2 : 10**

**3 bis Schuleintritt: 1,75 : 25**

(KiföG 2013)

§ 25d HKJGB

#### Gruppengröße

Es gilt grundsätzlich eine (rechnerische) Obergrenze von **25 Kindern** pro Gruppe. Die maximale Anzahl der Kinder in der Gruppe reduziert sich bei der Betreuung von Kindern, die jünger sind als 3 Jahre.

In reinen Krippengruppen dürfen jedoch nicht mehr als **maximal 12** Kinder betreut werden (§ 25d Abs. 1 Satz 3 HKJGB).

03

## NEUES AUS DEM AMT



AMT FÜR SOZIALES –  
ABTEILUNG KINDERTAGESSTÄTTEN  
**THOMAS SCHEFFLER**

**Amt für Soziales**  
**Abteilung Kindertagesstätten**  
Konradinerallee 11  
65189 Wiesbaden



**0611 – 312655**



**kindertagesstaetten@wiesbaden.de**

**SEB • KT**

Elternbeirat  
der städtischen  
Kindertagesstätten  
Wiesbaden



03

## NEUES AUS DEM RATHAUS



SOZIALDEZERNENT

**CHRISTOPH MANJURA**

DEZERNAT VI –  
FÜR SOZIALES, BILDUNG,  
WOHNEN UND INTEGRATION



**SEB • KT**

Elternbeirat  
der städtischen  
Kindertagesstätten  
Wiesbaden



# 04

## TÄTIGKEITS- & KASSENBERICHT

### WIR WERDEN WAHRGENOMMEN UND EINGELADEN...

- Teilnahme am LAG KiTa Eltern Hessen Workshop in Darmstadt am 28.01.2023: PERSPEKTIVEN LANDESELTERNBEIRAT
- **Neuer Jour Fixe** mit den größten Städte-Elternvertretern Hessens Frankfurt / Wiesbaden / Offenbach / Darmstadt
- Termin mit Frau Kula (Fraktionsvorsitzende der LINKEN im Hessischen Landtag, jugend- und bildungspolitische Sprecherin) im März

### WIR FRAGEN NACH

- Wir tragen Eure Anliegen – v.a. im Rahmen der regelmäßigen Jour fixes – jederzeit an das Amt heran und haken nach.

# 04

## TÄTIGKEITS- & KASSENBERICHT

### WIR SIND BEI DER LAG AKTIV

- Laufender, hessenweiter informeller Austausch zu verschiedenen (kommunalen) Themen

### WIR INFORMIEREN

- Auf unserer Facebook-Seite teilen wir immer wieder für Euch interessante Inhalte
- Über die SEB-Telegram-Gruppe tauschen wir uns informell und schnell aus. Alle amtierenden SEB-Vertreter\*innen sind herzlich eingeladen, dazu zu kommen!
- Unsere aktualisierte Webpräsenz: [www.seb-kt.de](http://www.seb-kt.de)



## 04

## KASSENBERICHT

## KASSENBERICHT – EIN- UND AUSZAHLUNGEN

---

Jahr 2023

Kontostand Jahresbeginn	406,03 €
Spende Nikolaj	3,97 €
Spende Kita Parkfeld	10,00 €
<b>Kontostand 06.02.2023</b>	<b>420,00 €</b>

---

Ein Budget von **jährlich 500 EUR** wurde dem SEB-KT seitens des Trägers für Aufwendungen, die bei der Wahrnehmung seiner Tätigkeiten entstehen, zugesichert (2022).

Offene Posten:  
Veto-Nutzungs-Spendenzusagen vom Politischen Abend 2021 seitens FDP und SPD

**SEB • KT**

Elternbeirat  
der städtischen  
Kindertagesstätten  
Wiesbaden

**05**

**TERMINE & SONSTIGES**



**TERMINE & MEHR**



**SEB • KT**

Elternbeirat  
der städtischen  
Kindertagesstätten  
Wiesbaden

# 05

## TERMINE



Termin	Themenschwerpunkt	Ort
Dienstag <b>07.02.2023</b>	Montessori & Fachkräftemangel Teil 1	Montessori Kinderhaus Elsässer Platz
Dienstag <b>28.03.2023</b>	Kindertagespflege & Fachkräftemangel Teil 2	St. Veiter Platz
Dienstag <b>23.05.2023</b>	7. Politischer Abend	Rathaus Raum 22
Freitag <b>23.06.2023</b>	40 Jahre SEB-KT	Kinderbauernhof Daimlerstraße 51
Dienstag <b>18.07.2023</b>	Kita-Einstieg & Kinderrechte u. Schutzkonzepte	Rosel u. Josef Stock
Dienstag <b>19.09.2023</b>	Psychosexuelle Entwicklung	Wörther-See-Straße
Dienstag <b>14.11.2023</b>	Konstituierende Sitzung	folgt

### KONTAKT:

-  [info@seb-kt.de](mailto:info@seb-kt.de)
-  [www.seb-kt.de](http://www.seb-kt.de)
-  [SEBKTWiesbaden](https://www.facebook.com/SEBKTWiesbaden)



**Vielen Dank**  
an alle Gäste  
und Teilnehmer\*innen!

**SEB • KT**

# 02

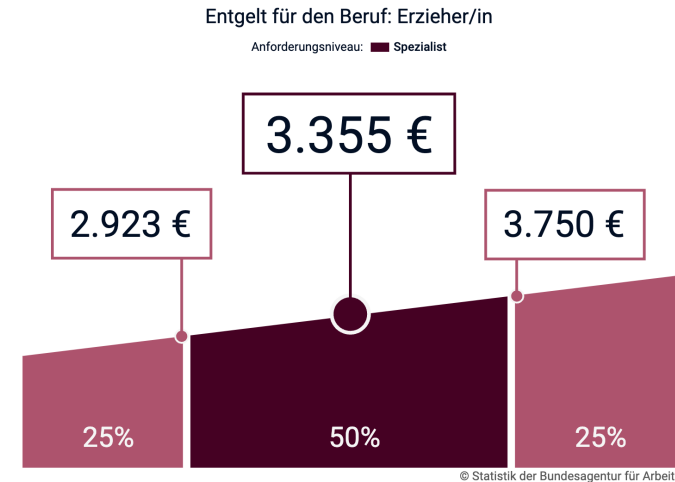
## THEMENSCHWERPUNKT FACHKRÄFTEMANGEL

### Was verdienen Erzieher\*innen in Hessen?

Erzieher\*innen in städt. /kommunalen Einrichtungen sind in der Regel bei TVöD, Stufe S 8a oder 8b, eingruppiert (Wiesbaden 8b):

Das Einstiegsgehalt für eine Vollzeitstelle bei ca. **3.000 Euro**.

Nach erlangter Berufserfahrung steigt das Gehalt bis zu aktuell ca. **4.440 Euro** brutto.



### Entgelttabelle TVöD SuE S 8b - 01.04.2022 - 31.12.2022

Entgeltgruppe	Stufe 1	Stufe 2	Stufe 3	Stufe 4	Stufe 5	Stufe 6
S 8b	2995.63	3211.18	3463.08	3831.49	4179.82	4446.86
Entgeltplus	+52,97	+56,78	+61,23	+67,75	+73,91	+78,63

Quelle Sozialnetz Hessen: <https://www.grosse-zukunft-erzieher.de/erzieherausbildung/verdienstmoeglichkeiten/>  
 BA: [https://web.arbeitsagentur.de/entgeltatlas/beruf/9159?pk\\_vid=861863827271f35b16757053543c0fa6](https://web.arbeitsagentur.de/entgeltatlas/beruf/9159?pk_vid=861863827271f35b16757053543c0fa6)  
 Endgelttabelle: <https://www.oeffentlichen-dienst.de/entgelttabelle/tvoed-sue.html>

**SEB • KT**

Elternbeirat  
der städtischen  
Kindertagesstätten  
Wiesbaden



# 02

## THEMENSCHWERPUNKT FACHKRÄFTEMANGEL

### Initiativen & Material-Links:

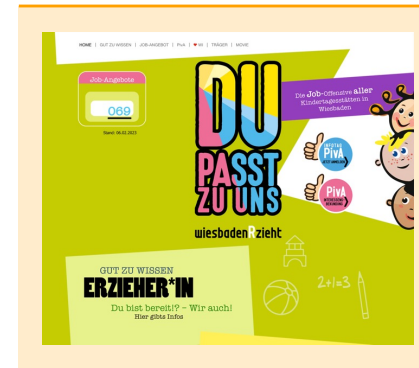
Land Hessen:  
[tausendrollen-deinjob.de](http://tausendrollen-deinjob.de)



Land Hessen:  
[grosse-zukunft-erzieher.de](http://grosse-zukunft-erzieher.de)



Stadt Wiesbaden:  
[wiesbadenrzieht.de](http://wiesbadenrzieht.de)



SEB • KT

Elternbeirat  
der städtischen  
Kindertagesstätten  
Wiesbaden

# 02

## THEMENSCHWERPUNKT FACHKRÄFTEMANGEL

### Quellen & Material-Links:

#### Das Hessische Kinder- und Jugendhilfegesetzbuch (HKJGB)

Hessische Ministerium für Soziales und Integration

### Das Hessische Kinder- und Jugendhilfegesetzbuch (HKJGB)

Zweiter Teil – Tageseinrichtungen für Kinder, Kindertagespflege

Ein Überblick für die Fachpraxis

- Erläuterungen zum Gesetz – insbesondere zu Mindeststandards (§§ 25a bis 25d HKJGB) und Landesförderung (§§ 32 bis 32e HKJGB)
- Gesetzestext (Auszug HKJGB)

Aktualisierte Ausgabe 2020



#### Hessen: gute-kita-portal.de

DE | EN | Leichte Sprache | Gebärdensprache | Barrierefreiheit | Kontakt

GUTE KITA GESETZ | HANDLUNGSFELDER | GUTE PRAKIS | INFO | Was suchen Sie?

Hessen

Mittel aus dem GUTE KITA GESETZ 2019–2022: rund 413 Mio. Euro

#### Guter Betreuungsschlüssel

**Ziel: Personal in Kitas sichern und Fachkräftequotienten steigern**

Darüber stellt das Hessische Kinder- und Jugendhilfegesetzbuch bei der Mindestpersonalbemessung in Kindertageseinrichtungen zum Ausgleich von Ausfällen durch Urlaub und Fortbildung einen Aufschlag auf den Mindestpersonalbedarf in Höhe von 15 Prozent vor. Dieser Aufschlag soll ab dem 1. August 2020 auf 22 Prozent angehoben werden, um die Fachkräftequotienten für Erziehung, Bildung und Betreuung von Kindern zu erhöhen und die Fachkräfteflut in den Kitas zu verkleinern. So wird in Hessen in Zukunft mehr Zeit für die individuelle Betreuung des einzelnen Kindes vorhanden sein.

#### Starke Kitaleitung

**Ziel: Leitungsverantwortung gesetzlich regeln**

Zum 1. August 2020 soll im Hessischen Kinder- und Jugendhilfegesetzbuch gesetzlich geregelt werden, dass bei der Berechnung des Mindestpersonalbedarfs einer Kita einmalig auch ein zusätzlicher Zeiteinsatz für die Kitaleitung in Höhe von 20 Prozent zu berücksichtigen ist. Die Leitung ist dann in diesem Umfang vom Gruppenleiter freigestellt. So wird den Anforderungen an die qualitative Entwicklung in den Kitas Rechnung getragen, weil den Leitungen der hessischen Kindertageseinrichtungen die notwendige



#### BertelsmannStiftung: laendermonitor.de

LÄNDERMONITOR  
POLITISCHES BILDUNGSEVERITÄT

VERGLEICH Bundesländer Daten | FÜR DIE Regionale Daten | REPORT (Vorteil der Bundesländer) | Übersicht aller Indikatoren

HESSEN

Indikatoren

Fachkräfte-Quote für KITA und Grundschulen

Länderspezifisch

Das Land wird von der weltweiten Daten und Politik in verschiedenen Bereichen, Wirtschaft und Erziehung. Es ist ein wichtiger Teil des Bundesstaats und hat eine hohe Lebensqualität. Die Indikatoren zeigen die Qualität der Bildung und die soziale Gerechtigkeit. Die Daten sind in verschiedenen Bereichen wie Wirtschaft, Erziehung und Soziales. Die Indikatoren zeigen die Qualität der Bildung und die soziale Gerechtigkeit. Die Daten sind in verschiedenen Bereichen wie Wirtschaft, Erziehung und Soziales.



## BILDERNACHWEIS / QUELLENANGABEN

Folie	Quelle
Folie 1	Privat mit Freigabe aller Beteiligten
Folie 3, 7 & 8	Fotos – Quellen: Facebook / Zoom Meeting Amt für soziale Arbeit Wiesbaden: Google Maps <a href="https://goo.gl/maps/4EEZMYgSLpLwoTMcA">https://goo.gl/maps/4EEZMYgSLpLwoTMcA</a>
Folie 4, 5	Institut der deutschen Wirtschaft <a href="https://www.iwkoeln.de/studien/helen-hickmann-filiz-koneberg-die-berufe-mit-den-aktuell-groessten-fachkraefteluecken.html">https://www.iwkoeln.de/studien/helen-hickmann-filiz-koneberg-die-berufe-mit-den-aktuell-groessten-fachkraefteluecken.html</a>
Folie 8	Neues Rathaus Wiesbaden: <a href="https://de.wikipedia.org/wiki/Neues_Rathaus_(Wiesbaden)#/media/Datei:Wiesbaden_Neues_Rathaus_2012-07-04-21-32-05.jpg">https://de.wikipedia.org/wiki/Neues_Rathaus_(Wiesbaden)#/media/Datei:Wiesbaden_Neues_Rathaus_2012-07-04-21-32-05.jpg</a>
Folie 10	Logo LAG KiTa Eltern Hessen - <a href="https://www.kita-eltern-hessen.de/">https://www.kita-eltern-hessen.de/</a>
Folie 13	<a href="https://pixabay.com/de/vectors/symbol-kalender-tag-gesch%c3%a4ft-4399684/">https://pixabay.com/de/vectors/symbol-kalender-tag-gesch%c3%a4ft-4399684/</a>
Folie 15	Quelle Sozialnetz Hessen: <a href="https://www.grosse-zukunft-erzieher.de/erzieherausbildung/verdienstmoeglichkeiten/">https://www.grosse-zukunft-erzieher.de/erzieherausbildung/verdienstmoeglichkeiten/</a> BA: <a href="https://web.arbeitsagentur.de/entgeltatlas/beruf/9159?pk_vid=861863827271f35b16757053543c0fa6">https://web.arbeitsagentur.de/entgeltatlas/beruf/9159?pk_vid=861863827271f35b16757053543c0fa6</a> Endgelttabelle: <a href="https://www.oeffentlichen-dienst.de/entgelttabelle/tvoed-sue.html">https://www.oeffentlichen-dienst.de/entgelttabelle/tvoed-sue.html</a>